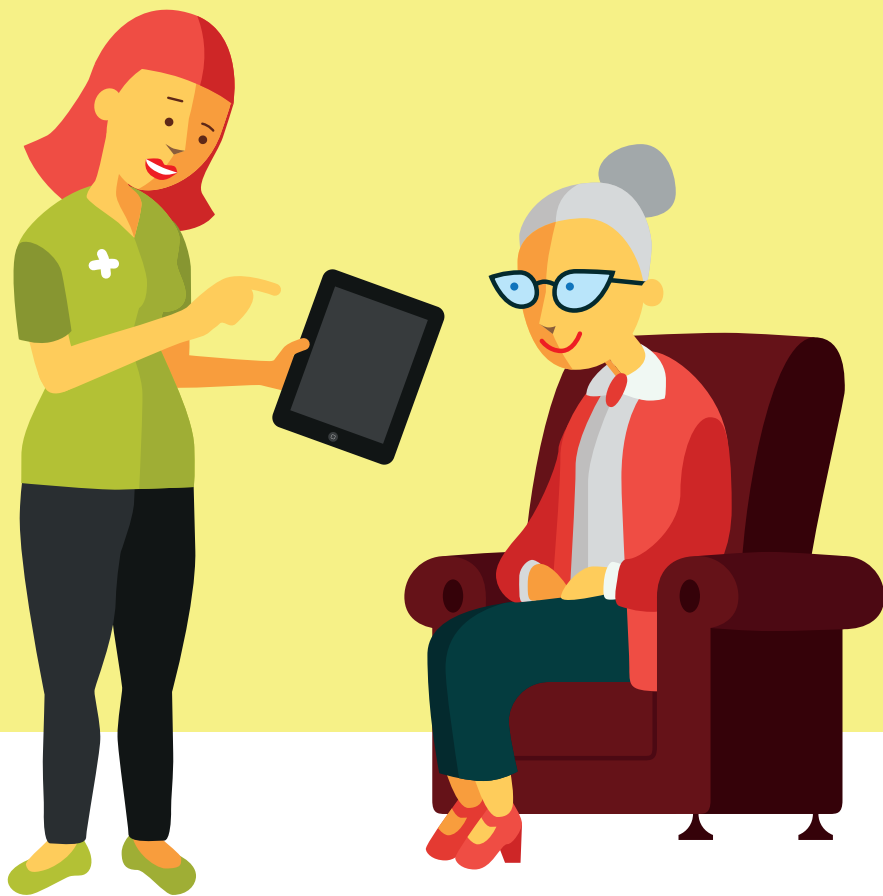


Mikzo[®]leren

een slim leersysteem voor het
methodisch en persoonsgericht werken in de
zorg voor ouderen



CareNext
jouw volgende stap

Leren tijdens het werken

Het Mikzo[®]leren is een uniek programma waarmee zorgmedewerkers aan de hand van leerlijnen samen kunnen leren tijdens het werk. Zij kunnen online instructies en modules raadplegen om zelf en met elkaar een antwoord vinden op cruciale vragen en opgaven die in iedere zorgorganisatie spelen.

Hoe maak je een goed zorgplan?

Het Mikzo[®] is de classificatie waarmee de professional, zoals de EVV, (wijk)verpleegkundige en/of behandelaar, samen met de cliënt en zijn of haar netwerk een zorgplan maakt. Ieder gebied met een zorgvraag (deze vraag gaat ook altijd over welzijn) wordt in beeld gebracht en gescoord zodat het doel duidelijk wordt. Deze scores leiden tot acties die in het Mikzo[®]plan komen. Het Mikzo[®]leren zorgt ervoor dat het methodisch en persoonsgericht werken vanzelfsprekend gaat waardoor er korte en goed leesbare zorgplannen zijn.

Hoe rapporteer je op het zorgplan?

Het rapporteren is een van de belangrijkste vaardigheden van zorgmedewerkers en maakt dat de kwaliteitscirkel zijn werk doet. Daarom is het opgenomen in alle leerlijnen. Het rapporteren gaat volgens vier gouden regels en is niet moeilijk meer!

Hoe indiceer je slimme zorg?

Met de Mikzo[®] methode kun je op een methodische wijze slimme zorg indiceren. Door de verbinding met de Mikzo[®] doelen is het goed mogelijk om resultaat en effectiviteit te meten en te verantwoorden. Slimme zorg kan bijdragen aan het behoud van zelfredzaamheid en eigen regie van de cliënt en is in de thuiszorg een eerste keuze bij het kiezen van een actie. In het leerprogramma is slimme zorg ingeweven bij alle thema's.

Hoe zet je preventieve zorg en palliatieve zorg in?

Met Mikzo[®] methode kun je preventieve zorg inzetten. Ook kun je bij een palliatief traject de benodigde gebieden opnemen, volgens de geldende richtlijnen.

Hoe werk je samen aan de doelen?

De Mikzo[®] methode sluit aan bij het denken en handelen van verzorgenden, verpleegkundigen en behandelaars. Het gaat uiteindelijk om het goede gesprek over wat er speelt, bij de leerthema's komen alle aspecten goed en op een toegankelijke wijze aan bod. Niet zelden komt er in het goede gesprek een dilemma op tafel. Wil iemand nog wel of niet meer meedoen met de activiteiten? Hoe lang ga je door met het verplicht ingeven van voedsel? Hoe leg je een bewust genomen valrisico vast? Bij het Mikzo[®] leren komt dit aan de orde met aandacht voor de rol van de diverse professionals.

Welke onderdelen zijn er?

- ✓ e-learning Mikzo[®], een basismodule en 24 verdiepingsmodules. Makkelijk via LTI te koppelen aan het eigen leermanagement systeem van een zorgorganisatie.
- ✓ interactieve leerlijnen voor telefoon, tablet en PC, op maat voor iedere organisatie. De acht leerlijnen richten zich op verpleegkundige zorg, (para)medische zorg, mantelzorg, preventieve zorg, slimme zorg, thuiszorg, rapporteren en palliatieve zorg.
- ✓ Een zorgorganisatie kan aansluiten bij een lopend jaarprogramma of een programma op maat laten maken.

Meedoen?

Het team in Zevenaar maakt samen met de zorgorganisatie een plan. Aansluiten kan via: contact@carenext.nl of 0316-745634. Meer informatie is te vinden op www.mikzo.nl en www.carenext.nl.

CareNext

jouw volgende stap

Mercurion 26, 6903PZ Zevenaar
www.mikzo.nl / www.carenext.nl
0316 74 56 34 / contact@carenext.nl